

Ведомость рабочих чертежей основного комплекта

- 8 За относительную отметку 0,000 принят уровень поверхности грунта, что соответствует абсолютной отметке 72,75.
- 9 Участок строительства относится к I климатическому району по СП 131.13330.2020 "Строительная климатология".
- 10 Температура наружного воздуха по СП 131.13330.2020 "Строительная климатология":
 - наиболее холодной пятидневки обеспеченностью 0,98 составляет минус 40 °С;
 - наиболее холодных суток обеспеченностью 0,98 составляет минус 44 °С.
- 11 Нормативное значение ветрового давления для I района по СП 20.13330.2016 "Нагрузки и воздействия" составляет 0,23 (23) кПа (кгс/м²).
- 12 Нормативное значение веса снегового покрова для III района по СП 20.13330.2016 "Нагрузки и воздействия" составляет 1,6 (160) кПа (кгс/м²).
- 13 Материал арматурной стали для А240, А400 по ГОСТ 5781-82.
- 14 Армирование железобетонных конструкций предусмотрено отдельными стержнями. В местах пересечения стержни соединить вязальной проволокой. Проволока марки 12-П-2Ц-II ГОСТ 3282-74.
 - 15 Для обеспечения защитного слоя рабочей арматуры использовать пластиковые фиксаторы. Расход фиксаторов 10 шт./1 м².
 - 16 На зимний период не допускается оставлять плиту дна ненагруженной, к началу зимнего периода должны быть выполнены все работы нулевого цикла.
- 17 Арматурные и закладные изделия должны соответствовать требованиям ГОСТ Р 57997-2017 "Арматурные и закладные изделия сварные, соединения сварные арматуры и закладных изделий железобетонных конструкций".
- 18 Соединения стальных конструкций выполнить на сварке.
- 19 Сварные соединения выполнять с помощью ручной электродуговой сварки по ГОСТ 5264-80 электродами типа Э42А ГОСТ 9467-75. Катет сварных швов принять по наименьшей толщине свариваемых элементов, см. табл. 38 СП 16.13330.2017 "Стальные конструкции".

Ведомость спецификацій

20 Надземные металлические конструкции и открытые закладные изделия окрасить:

- грунтовкой ГФ-021 по ГОСТ 25129-2020 толщиной 20 мкм в один слой;
- эмалью ПФ-115 по ГОСТ 6465-76 в два слоя толщиной 30 мкм каждый.

Общая толщина лакокрасочного покрытия, включая грунтовку должна составлять не менее 80 мкм.

Грунтовку нанести на сухую поверхность, очищенную до степени очистки 2 (согласно ГОСТ 9.402-2004).

1.1

21 Боковые поверхности фундамента, соприкасающиеся с грунтом, обмазать битумной мастикой в два слоя.

22 Качество покрытий должно соответствовать классу IV по ГОСТ 9.032-74 согласно СП 28.13330.2017 "Защита строительных конструкций от коррозии".

Ведомость ссылочных и прилагаемых документов

23 Рабочая документация разработана для производства работ в летнее время. При производстве работ в зимнее время руководствоваться требованиями соответствующих разделов СП 63.13330.2018 "Бетонные и железобетонные конструкции. Основные положения. Актуализированная редакция СНиП 52-01-2003"; СП 22.13330.2016 "Основания зданий и сооружений. Актуализированная редакция СНиП 2.02.01-83*"; СП 28.13330.2017 "Защита строительных конструкций от коррозии. Актуализированная редакция СНиП 2.03.11-85"; СП 70.13330.2012 "Несущие и ограждающие конструкции. Актуализированная редакция СНиП 3.03.01-87"; СП 71.13330.2017 "Изоляционные и отделочные покрытия. Актуализированная редакция СНиП 3.04.01-87".

Общие указания

1 Рабочая документация разработана на основании задания на проектирование, утвержденного директором филиала ООО "РУСИНВЕСТ" – "ТПЗ" В.Ф. Беляковым от 20.03.2023.

2 Рабочая документация является интеллектуальной собственностью филиала ООО "РУСИНВЕСТ" - "ТНПЗ".

Э Технические решения, принятые в рабочей документации, соответствуют заданию на проектирование, выданным техническим условиям, требованиям действующих технических регламентов, стандартов, свобод правил, других документов, содержащих установленные требования, и обеспечивают безопасную для жизни и здоровья людей эксплуатацию объекта при соблюдении предусмотренных чертежами мероприятий.

4 Рабочая документация разработана в соответствии с требованиями следующих технических регламентов и нормативных документов:

- СП 20.13330.2016 "Нагрузки и воздействия";
- СП 16.13330.2017 "Стальные конструкции";
- СП 63.13330.2018 "Бетонные и железобетонные конструкции. Основные положения. Актуализированная редакция

СНУП 52-01-2003";

– Приказ Министерства труда и социальной защиты РФ от 11 декабря 2020 г. № 883н "Об утверждении Правил по охране труда при строительстве, реконструкции и ремонте";

– ГОСТ Р 21.101-2020 "Основные требования к проектной и рабочей документации"

5 При разработке рабочей документации отсутствуют впервые применённые технологические процессы, оборудование, конструкции, изделия и материалы.

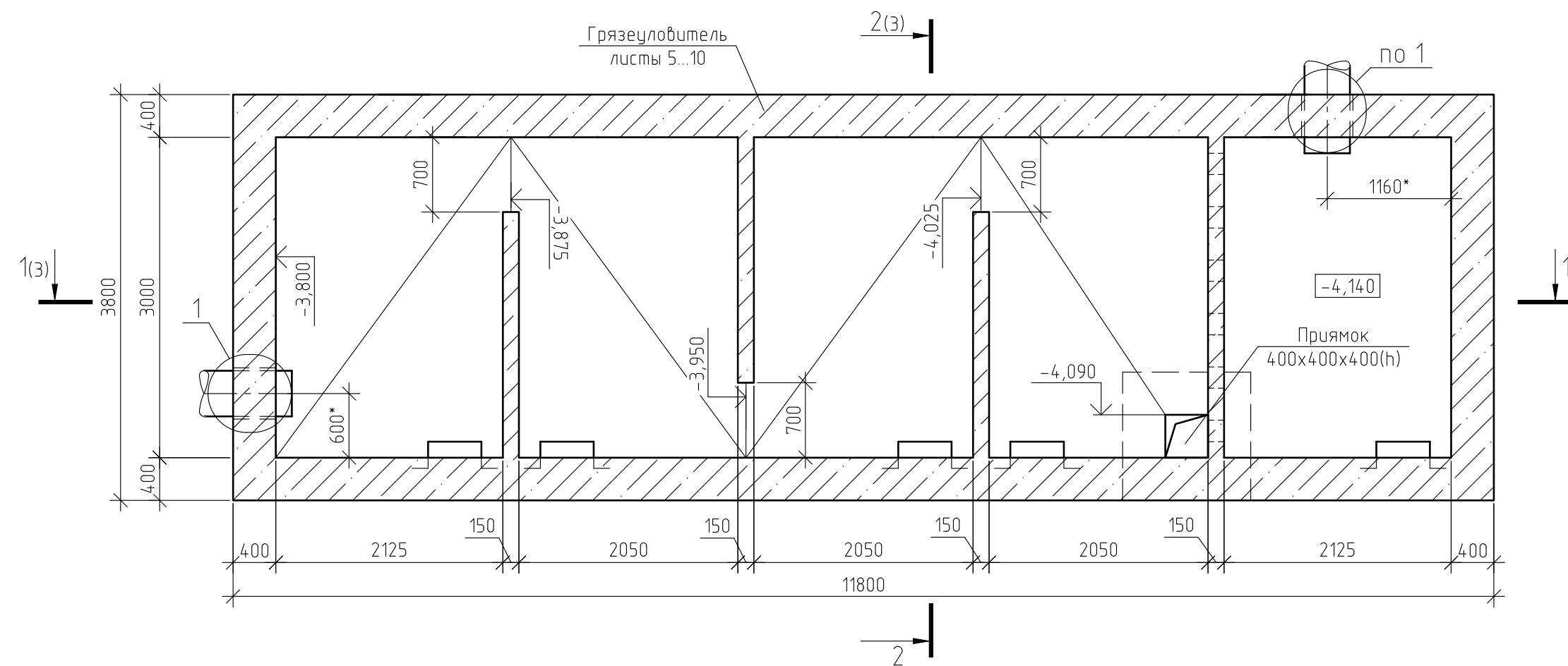
6 Рабочей документацией предусматривается устройство грязеуловителя.

7 В соответствии с СП 48.13330.2019 "Организация строительства" акты освидетельствования скрытых работ составляются на:

- разбивка осей сооружения;
- осмотр открытых котлованов под фундаменты;
- устройство подготовки под фундаменты;
- армирование фундаментов;
- бетонирование фундаментов;
- армирование монолитных железобетонных конструкций;
- монтаж закладных деталей и металлических элементов;
- устройство монолитных железобетонных конструкций;
- устройство гидроизоляции монолитных железобетонных конструкций;
- устройство обратной засыпки;
- узлы соединений элементов и сопряжения металлических конструкций между собой;
- контроль сварных швов соединений;
- очистка монолитных конструкций под покраску.

						2022-021-01-АС			
1	1				18.04.23	Техническое перевооружение площадки временного хранения кокса филиала ООО "РУСИНВЕСТ" – "ТНПЗ"			
Изм.	Кол. уч.				Дата				
Разраб.					18.04.23	Грязеуловитель	Стадия	Лист	Листов
Пров.					18.04.23		Р	1	11
Н. контр.					18.04.23	Общие данные	Филиал ООО "РУСИНВЕСТ" – "ТНПЗ"		
ГИП					18.04.23				
Нач. отд.					18.04.23				

План грязеуловителя на отм. -4,140



План перекрытия грязеуловителя

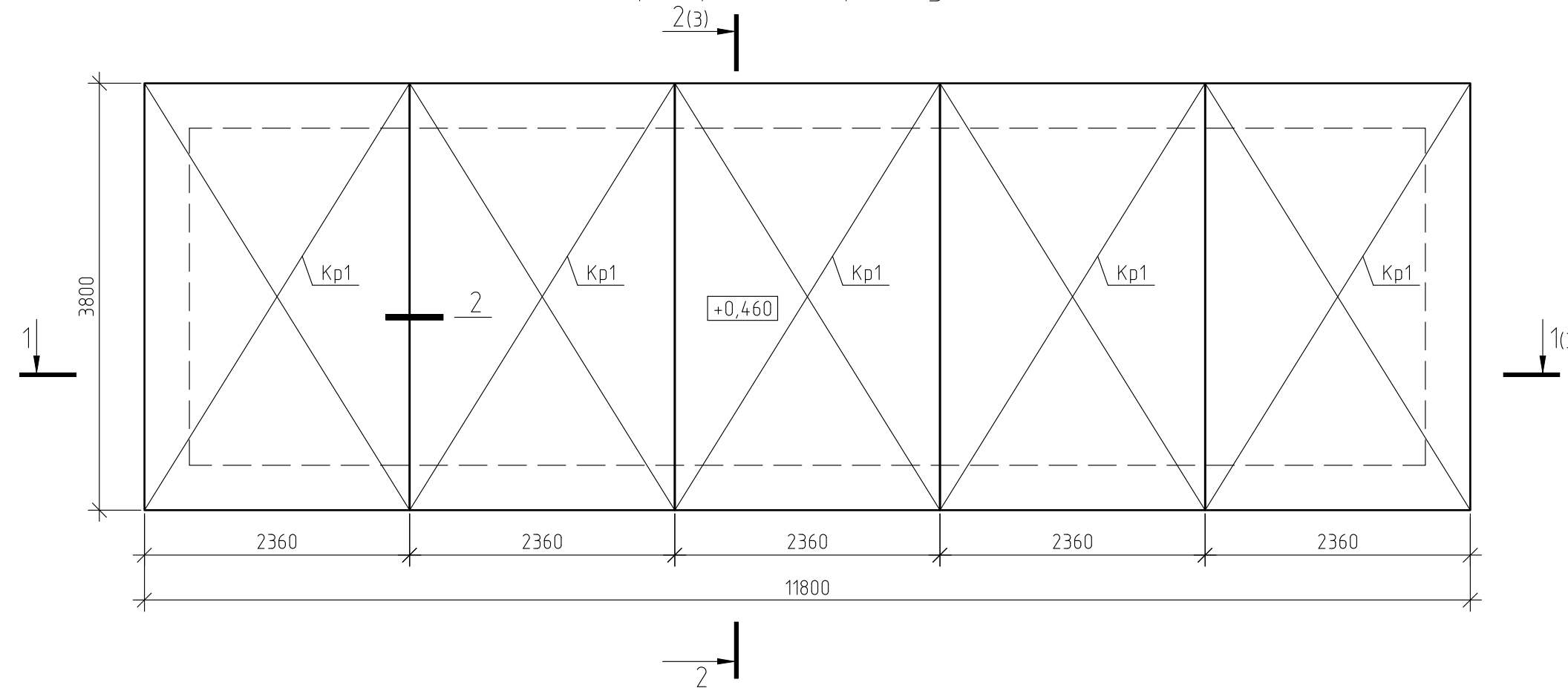
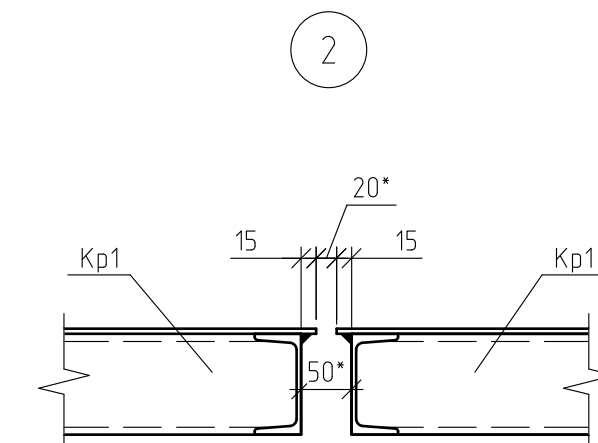
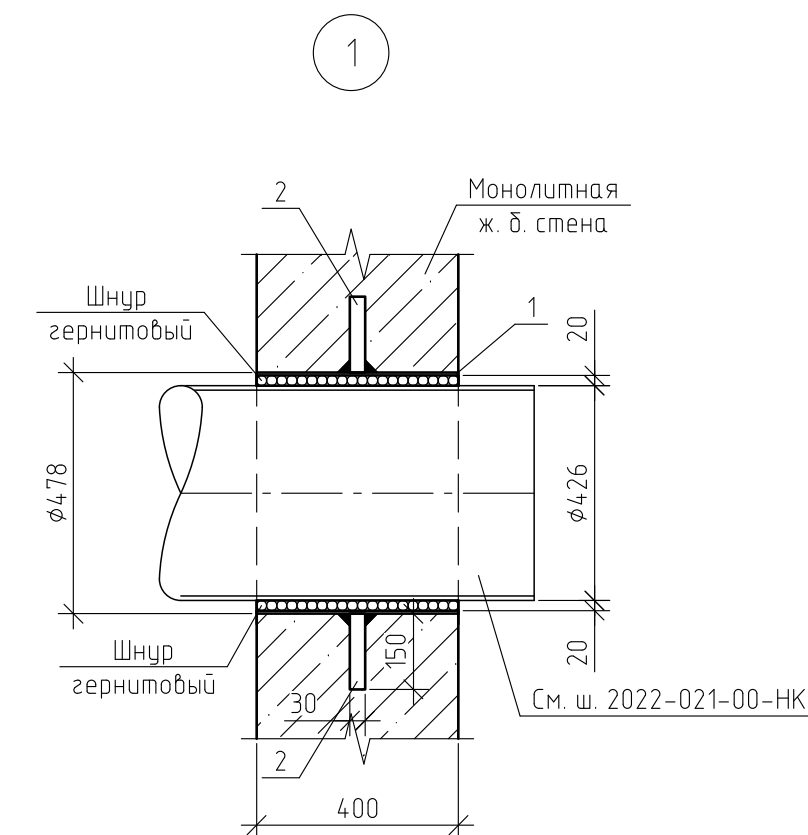
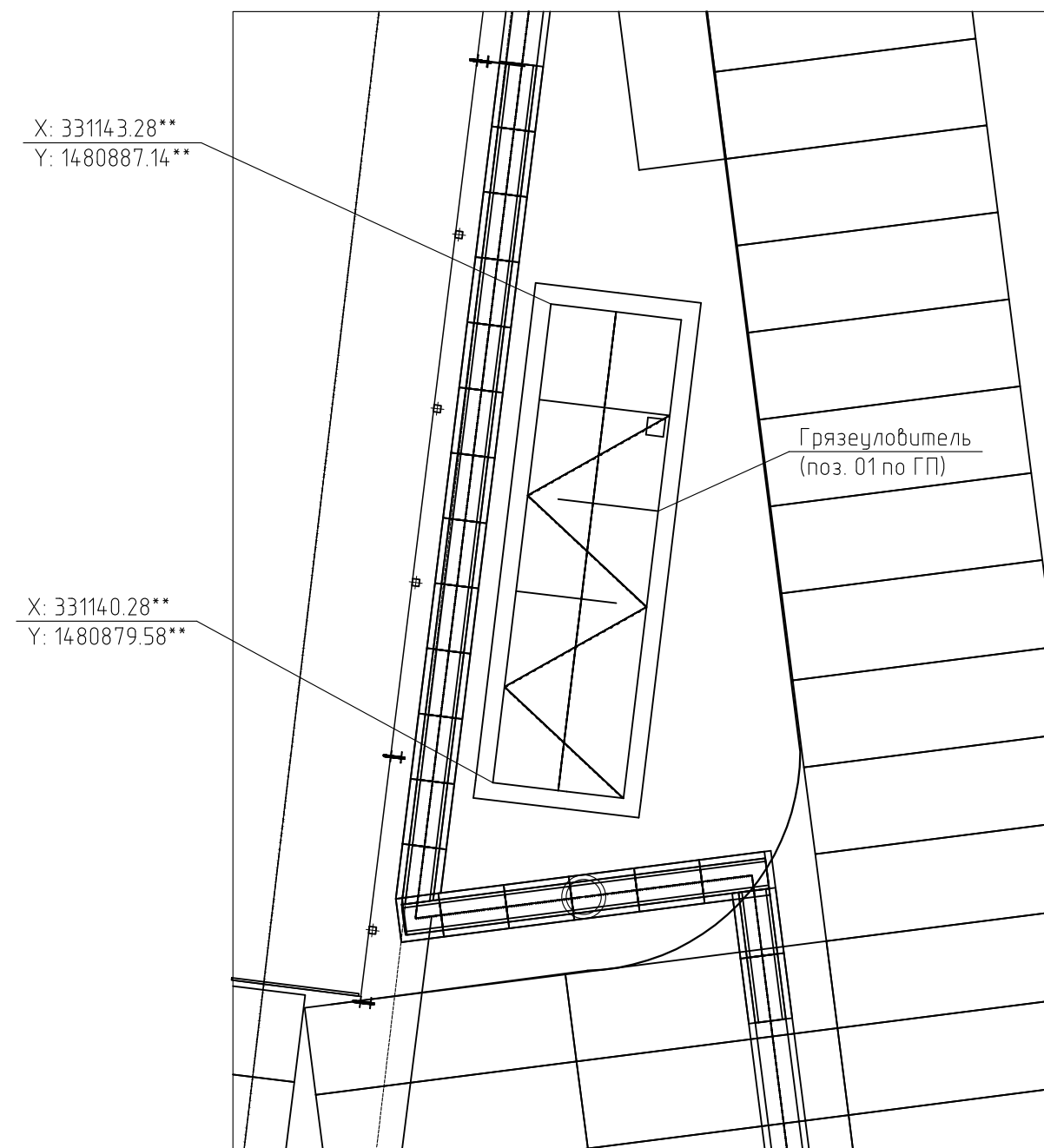


Схема расположения грязеуловителя
(Ситуационный план)

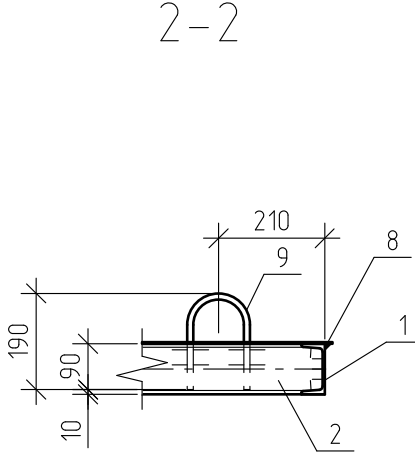
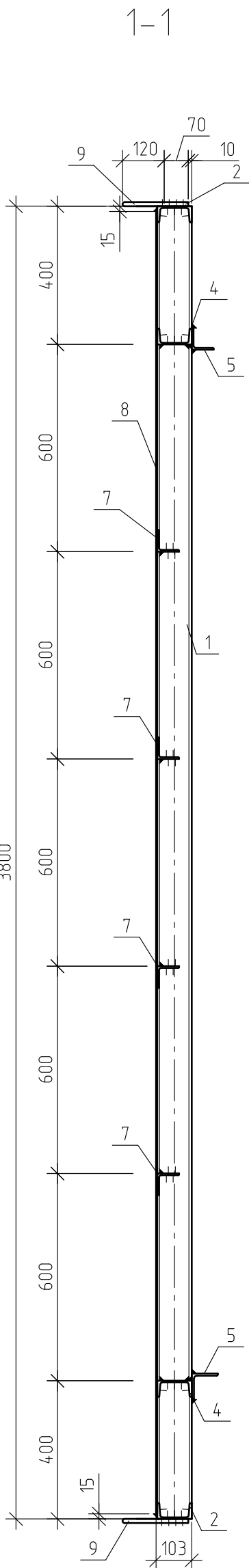
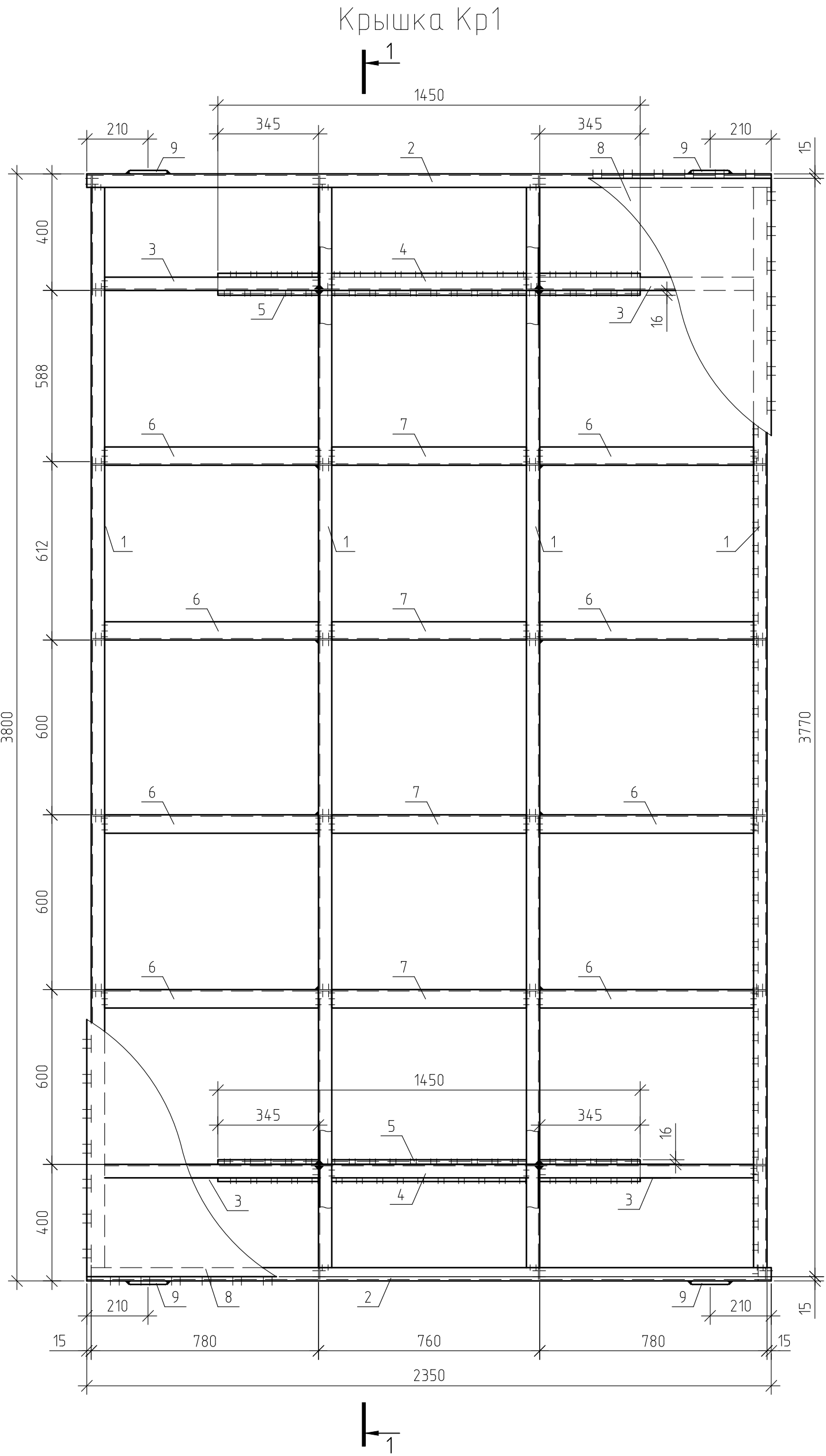


Спецификация к планам грязеуловителя

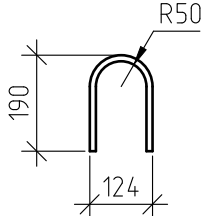
Поз.	Обозначение	Наименование	Кол.	Масса, ед., кг	Примечание
1		Труба 478х6 ГОСТ 10704-91 Встэкл ГОСТ 10705-80	2	27.9	L=400
2		Лист 8 ГОСТ 19903-2015 С235 ГОСТ 27772-2021	4	0.2	30х150
		Шнур гермитовый ПРП40К25.400	56.00	0.40	пог. м
Кр1	лист 4	Крышка Кр1 1.1	5	484.51	152 м²
	1.2	Общая площадь окраски, м²	242		
		Расход материалов на окраску			
	ГОСТ 25129-2020	Грунтовка ГФ-021, кг	19		
	ГОСТ 6465-76	Эмаль ПФ-115, кг	40		
		Гидроизоляция, 2 слоя мастики	285		см. примеч. 1, м²
	ГОСТ 28013-98	Цементно-песчаный раствор М100 (стяжка пола)	4.9		м³
		Отмостка			
	ГОСТ 23279-2012	Сетка кладочная 100х100х3 (рулон)	40	1.12	пог. м
	ГОСТ 26633-2015	Бетон В15 F100	4.4		м³
	ГОСТ 8267-93	Щебень фракции 20-40, марка 600	3.9		м³
	ГОСТ 10354-82	Пленка полиэтиленовая, Тс, полотно 0,12х1000, вышив сорт	40.0		м²
		Разработка грунта	733.0		м³
		Обратная засыпка грунта	613.0		м³

- 1 В спецификации площадь гидроизоляции указана на 2 слоя.
- 2 Обратную засыпку выполнить разработанным грунтом, остатки грунта переместить в отвал.
- 3 Данный лист смотреть совместно с листом 3.
- 4 Размеры со знаком * уточнить до начала монтажных работ.
Координаты со знаком ** уточнить до начала монтажных работ.

						2022-021-01-АС				
1	2				18.04.23	Техническое перевооружение площадки временного хранения кокса филиала ООО "РУСИНВЕСТ" – "ТПЗ"				
Изм.	Кол.уч.				Дата					
Разраб.					18.04.23	Грязеуловитель		Стадия	Лист	Листов
Проб.					18.04.23			Р	2	
						Планы грязеуловителя на отм. -4,140 и перекрытия грязеуловителя. Схема расположения грязеуловителя (Ситуационный план). Узлы 1, 2		Филиал ООО "РУСИНВЕСТ" – "ТПЗ"		
Н. контр.					18.04.23					



Поз. 9



Спецификация элементов на крышку Кр1

Поз.	Обозначение	Наименование	Кол.	Масса, ед., кг	Примечание, площадь окраски, м²
Кр1		Крышка Кр1		484.51	30.4
1		Швеллер 10 ГОСТ 8240-97 С245 ГОСТ 27772-2021 l=3790	4	32.56	5.9
2		Швеллер 10 ГОСТ 8240-97 С245 ГОСТ 27772-2021 l=2350	2	20.19	1.8
3		Швеллер 10 ГОСТ 8240-97 С245 ГОСТ 27772-2021 l=775	4	6.66	1.2
4		Швеллер 10 ГОСТ 8240-97 С245 ГОСТ 27772-2021 l=750	2	6.44	0.6
5		Уголок 75x6 ГОСТ 8509-93 С235 ГОСТ 27772-2021 l=1450	2	9.99	0.9
6		Уголок 63x5 ГОСТ 8509-93 С235 ГОСТ 27772-2021 l=775	8	3.73	1.6
7		Уголок 63x5 ГОСТ 8509-93 С235 ГОСТ 27772-2021 l=750	4	3.61	0.8
8		Лист 3 ГОСТ 19903-2015 2350x3770 С235 ГОСТ 27772-2021	1	208.64	17.7
9		12-A-III ГОСТ 5781-82 l=430	4	0.38	0.03

1.1

1 Указания по окраске и сварке см. лист 1.
2 Лист (поз. 8) приварить к швеллерам (поз. 1) по всей длине прерывистым сварным швом.

							2022-021-01-АС
							Техническое перевооружение площадки временного хранения кокса филиала ООО "РУСИНВЕСТ" - "ТНПЗ"
1	1		18.04.23	Дата			
Изм.	Кол. уч.		18.04.23	Разраб.			
Проб.			18.04.23	Грязеуловитель	Стадия	Лист	Листов
					Р	4	
Н. контр.			18.04.23	Крышка Кр1. Разрезы 1-1, 2-2. Поз. 9			Филиал ООО "РУСИНВЕСТ" - "ТНПЗ"